

# 実用的な端末の使い方を知ること で生活の幅を広げる

～自分のスマートフォンの利用を中心に～



# 対象生徒の実態



☆高等部2年生男子

☆知的障がい

- 苦手を感じていることが多い
- なかなか自立することを受け入れられない様子がある
- コミュニケーションに課題を抱えている
- 注視することが苦手

# 校外学習での公共交通機関の利用の学習について

## 携帯電話の使い方の実態

- メールや電話はあまり使わない
- インターネットでニュースや動画を見る
- Twitterを利用して自分の思ったことをつぶやく



生徒にとってどちらが実用的なの？

より、実用的な使い方を知るために…



iPadを利用するよりも  
もっと携帯電話を有効に  
活用できたら…



一人で行動ができるきっかけにもなる…!?

# はじめの取り組み

## ○校外学習

- アプリを使った運賃、時刻表等の調べ方を知る
- 地図アプリをナビとして利用
- 電卓機能を使って出納帳を管理

目的地が近づくとつれ、安心した表情に…



電卓機能を使うアドバイスを受けて、出納帳もスムーズに記入…



Maps



乗り換えナビ

## ○通勤練習

- 校外学習で学んだ事を生かして路線バスを利用
- カメラ機能やLINEを利用し、トラブルも対処

時刻表をカメラ機能で撮影し、保存



療育手帳を利用した金額を電卓機能で確認し、準備した



## ○クーポンアプリ

- 興味があってダウンロードしたアプリの使い方を知り、実際に利用した

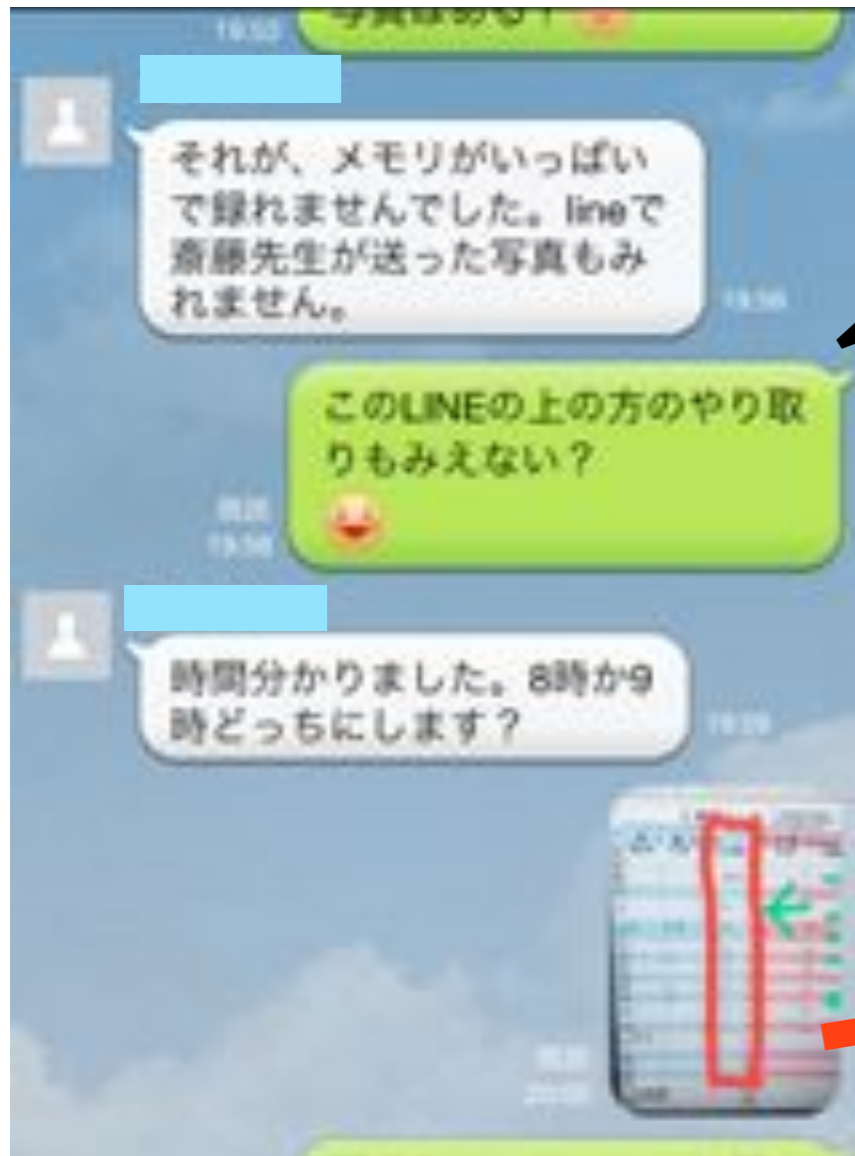
教師と一緒に登録に挑戦



利用してみて、「これなら一人でできそう!!」と実感



# トラブルに対処したLINEでのやり取り



バスの時間の画像が見れなくなるトラブルが!!

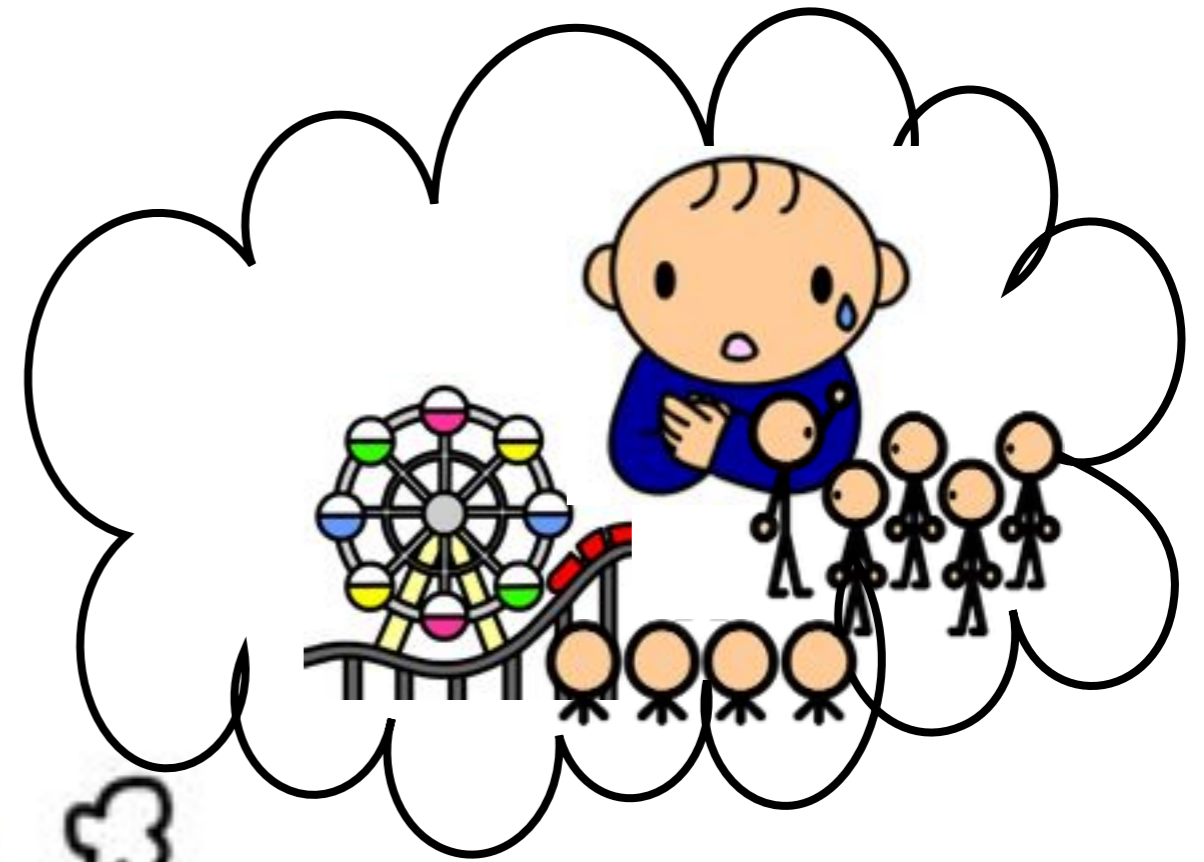


# 取り組みを生かし修学旅行へ



将来、友達と旅行に行く事も意識した学習になるように…

しかし生徒は…



# 取り組みを生かし修学旅行へ

## ○研修計画とナビ

- アプリを使って運賃、時刻表等を調べ研修を計画
- 研修場所についてインターネットで詳しく調べる。
- 地図アプリをナビとして利用。

友だちと自分の行きたい所を調整しようとする様子が見られた



少し遠い道を選んだが、最後まで友だちをナビゲーションした

## ○飛行機の乗り方の学習

- iBooksで飛行機の利用の流れを確認

保安検査場を通るために荷物整理をし、準備ができた



金属探知機ベルトが反応してしまう想定外の出来事があったが、戸惑っていたが、改めてiPadで残りの流れを確認した



## ○ディズニーランドでの計画と実施

- アトラクションの待ち時間をアプリで調べ、楽しみ方の計画を立てる
- 立てた計画を基に時間をうまく使って行動するために活用

リアルタイムの待ち時間を調べ、計画通りに動けるか確認



不安なアトラクションは、動画を開いて見通しを持った



ディズニーの待ち時間



# 気付いたこと

大きな音とか嫌だなあ…  
でも、みんなと一緒に行動しないと  
いけないし…



イヤホンで音を遮断し、  
アトラクションの紹介を見る



楽しみにしていた見学場所に行け  
なくなるなんて!!  
どうしよう…どうしたらいいんだろう…



録音機能を使ってガイドさんの解説を録音し、  
帰ってからも楽しめる方法を見つけた



# 気付いたこと

端末を情報を得るための道具として使うだけでなく…

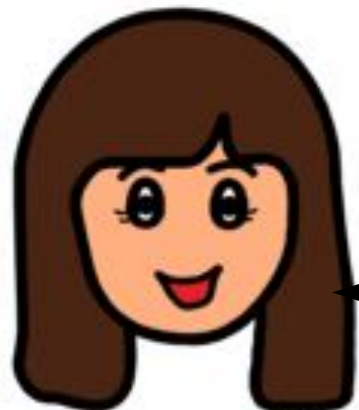
**その場を楽しむことができるように、  
調整する道具として自らが考えて  
使うことができた**



# 今後の課題

情報を得たり、行動を調整することはできるようになったものの…

日常生活に必要なことが  
なかなか身に付かない



どのようにしたら本人が、必要だと感じるのか…  
必要だと思い、行動に移して身につけ  
ることができるよう、ご家庭と連携  
して環境を整えていきたい。